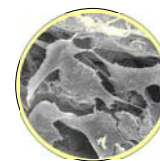


## Wintersemester 2008 / 2009



# Vorlesungsreihe Biosystem-Material-Interaktion an der Interdisziplinären Fakultät der Universität Rostock



### Vorlesungsort:

Rostock/Südstadt, Albert-Einstein-Str. 3  
Hörsaalgebäude des Institutes für Biowissenschaften, HS 002

### Zeit:

Montags, 13.00 - 15.00 Uhr

Einführung in die Vorlesungsreihe durch Prof. Dr. Udo Kragl,  
Dekan der Interdisziplinären Fakultät der Universität Rostock  
13.10.2008

	Name	Einrichtung	Thema	Termin
1	Prof. Roger Thull	Uni Würzburg Med. Fak.	Eröffnungsvortrag Kommunikationsmechanismen von Werkstoffen im Biosystem	13.10.2008
2	Prof. Joachim Rychly	Uni Rostock Med. Fak.	Interaktion von Stammzellen mit Materialoberflächen	20.10.2008
3	Prof. Olaf Wolkenhauer/ Dr. Thomas Millat	Uni Rostock IEF	Mathematische Modellierung und Simulation zellulärer Prozesse	27.10.2008
4	Prof. Hans-Georg Neumann	DOT Rostock	Materialien für die Heilung von Gewebedefekten	03.11.2008
5	PD Dr. Kirsten Peters	Uni Rostock Med. Fak.	Die Rolle der Blutgefäßneubildung bei der Einheilung von Implantaten	10.11.2008
6	Prof. Jürgen Meichsner	Uni Greifswald Inst. f. Physik	Nichtthermische Plasmen zur Oberflächenmodifizierung	17.11.2008
7	Dr. Karsten Schröder	INP Greifswald	Erzeugung bioaktiver Oberflächen mit Gasentladungs- Plasmaprozessen	24.11.08
8	Prof. Frank Müller	Uni Jena/IMT (vorher Erlangen)	In vitro Bioaktivitätstests und biomimetische Apatitbildung	01.12.2008
9	Dr. Matthias Schnabelrauch	INNOVENT e.V. Jena	Resorbierbare Biomaterialien als temporäre Implantate	08.12.2008
10	PD Dr. Barbara Nebe	Uni Rostock Med. Fak.	Sensitivität von Knochenzellen auf chemisch und topographisch modifizierten Biomaterialien	15.12.2008
11	PD Dr. Rainer Bader	Uni Rostock Med. Fak.	Funktionalisierung von Implantatoberflächen in der Endoprothetik	05.01.2009
12	Dr. Carsten Werner	Max Bergmann Zentrum Dresden	Polymermaterialien in der Regenerativen Medizin	12.01.2009
13	Prof. Thomas Groth	Uni Halle Inst. für Pharmazie	Einfluss der Chemie von Materialoberflächen auf die Adhäsion von Zellen	19.01.2009
14	PD Dr. Ulrich Beck	Uni Rostock IEF	Grenzflächenanalyse mittels REM und elektrochemischer Messtechnik	26.01.2009

#### **Koordinatoren:**

Prof. Dr. Joachim Rychly

MEF ZEMFO AB Zellbiologie

e-mail: [joachim.rychly@med.uni-rostock.de](mailto:joachim.rychly@med.uni-rostock.de)

Tel.: 0381 494 5730

Priv.-Doz. Dr. Barbara Nebe

MEF ZEMFO AB Zellbiologie

e-mail: [barbara.nebe@med.uni-rostock.de](mailto:barbara.nebe@med.uni-rostock.de)

Tel.: 0381 494 7771